



Prensas doble montante

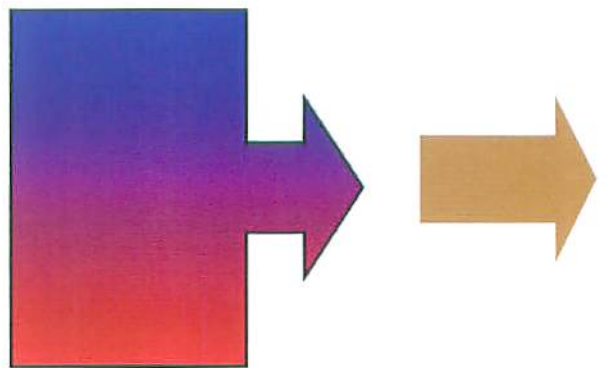
Simple biela con engrane excéntrico



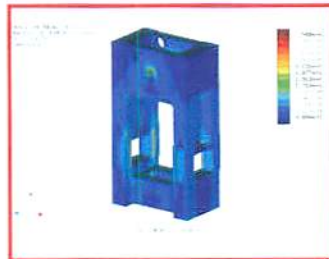
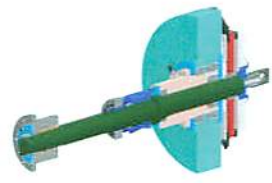
SERIE TM-G

Serie TM-G

ESNA con más de 50 años de probada experiencia en el diseño y fabricación de prensas ha aplicado sus amplios conocimientos al desarrollo de esta nueva serie TM-G de prensas de doble montante.

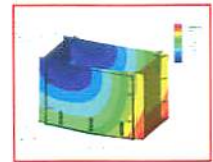
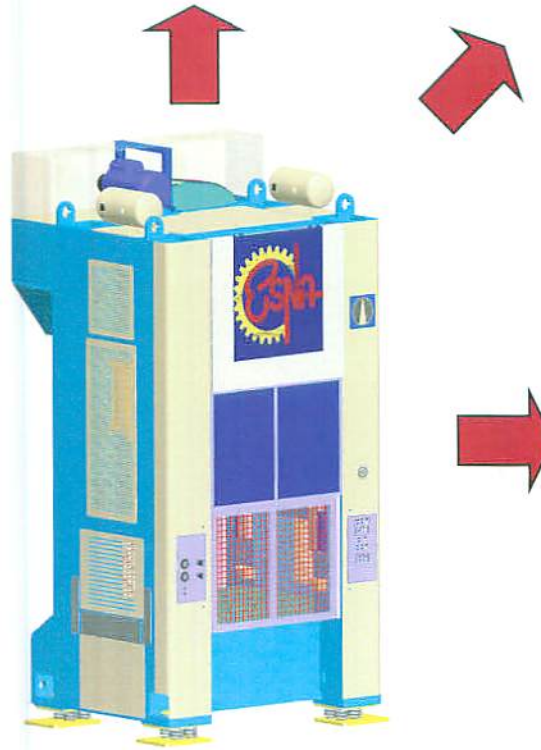


Serie TM-G



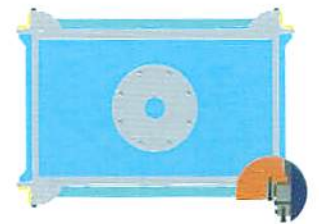
La transmisión mediante engrane excéntrico, elimina el cigüeñal y permite una transmisión de esfuerzos más rígida al aproximar los puntos de transmisión y aplicación de la fuerza. Además elimina los esfuerzos de flexión y torsión del engrane sobre la punta del clásico cigüeñal y permite cursos mayores.

Conjunto embrague freno de baja inercia. Volante montado sobre un cojinete-nariz para disminuir las fuerzas aplicadas sobre el eje.

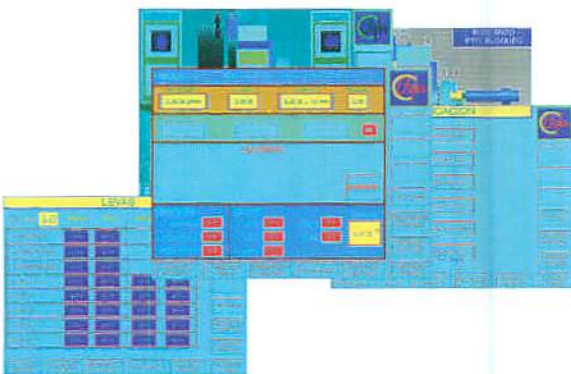


Corredera de acero electrosoldada y estabilizada. Optimizada mediante elementos finitos para conseguir la mínima flexión. De estructura cerrada de tipo caja con 8 guías que aseguran un deslizamiento correcto, proporcionando un perfecto control del alineamiento tanto en sentido frente-atrás como izquierda-derecha.

Bastidor monobloc de chapa electrosoldada estabilizado. Con un diseño optimizado mediante análisis de elementos finitos para minimizar la flexión. La gran rigidez del bastidor garantiza una alta indeformabilidad y alarga la vida útil del troquel.



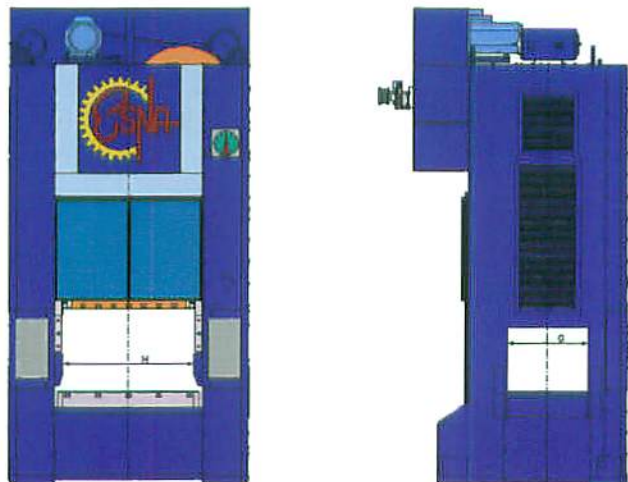
Las ocho largas guías de bronce mantienen el carro guiado durante todo el ciclo permitiendo una aplicación vertical de la fuerza que el carro transmite al troquel, minimizando los efectos de las fuerzas laterales típicas de troqueles progresivos con cargas descentradas.



Sistema de control con interfaz visual táctil de funcionamiento simple e intuitivo que permite realizar de forma sencilla los ajustes principales de la máquina (cambio de cursos, regulación de husillo, cambio velocidad...), la supervisión de la máquina (temperatura, lubricación, posición...), así como almacenamiento de troqueles, programación de levas etc...



ESNA lleva fabricando prensas desde 1953 y durante ese tiempo esta marca ha representado siempre una garantía de experiencia, calidad, saber hacer y servicio.



CARACTERÍSTICAS*

Fuerza Nominal	TM	125	160	200	250	325	400
Velocidad fija	G/min	55	52	45	40	35	30
Potencia motor	HP	15	25	25	30	40	50
Velocidad variable (Opcional)	G/min	27-80	27-80	22-67	20-60	18-50	15-45
Curso graduable (Fijo opcional)	mm	20-160	20-200	20-220	15-250	25-280	25-300
Regulación husillo	mm	90	100	100	110	120	140
Paso útil entre montantes (H)	mm	1050	1150	1300	1300	1330	1390
Anchura ventana lateral (G)	mm	650	700	800	800	850	900
Altura mesa carro (En curso máx.)	mm	610	700	750	800	850	900
Dimensiones carro IDxFA	mm	1050x750	1130x800	1280x900	1280x900	1330x950	1380x1000
Dimensiones mesa IDxFA	mm	1190x850	1290x925	1400x1000	1400x1000	1470x1050	1530x1200
Espesor mesa	mm	130	140	150	150	170	190

*LAS CARACTERÍSTICAS DEL PRESENTE CATÁLOGO PUEDEN SUFRIR MODIFICACIONES ENCAMINADAS A MEJORAR EL PRODUCTO FINAL.

Las dimensiones de mesa y carro reflejadas en las características anteriores pueden variarse respetando como límite mínimo la correspondiente al modelo de 125 Tm y como máximo al de 400 Tm

Para cualquier otra modificación
CONSULTENOS
¡ SOMOS FABRICANTES !



ESNA Maquinaria Industrial SA

Polígono Industrial El Sequero 44 -26150 Agoncillo (La Rioja) - España - Tel.941* 43.12.32 - Fax 941* 43.70.49 - www.esna.es